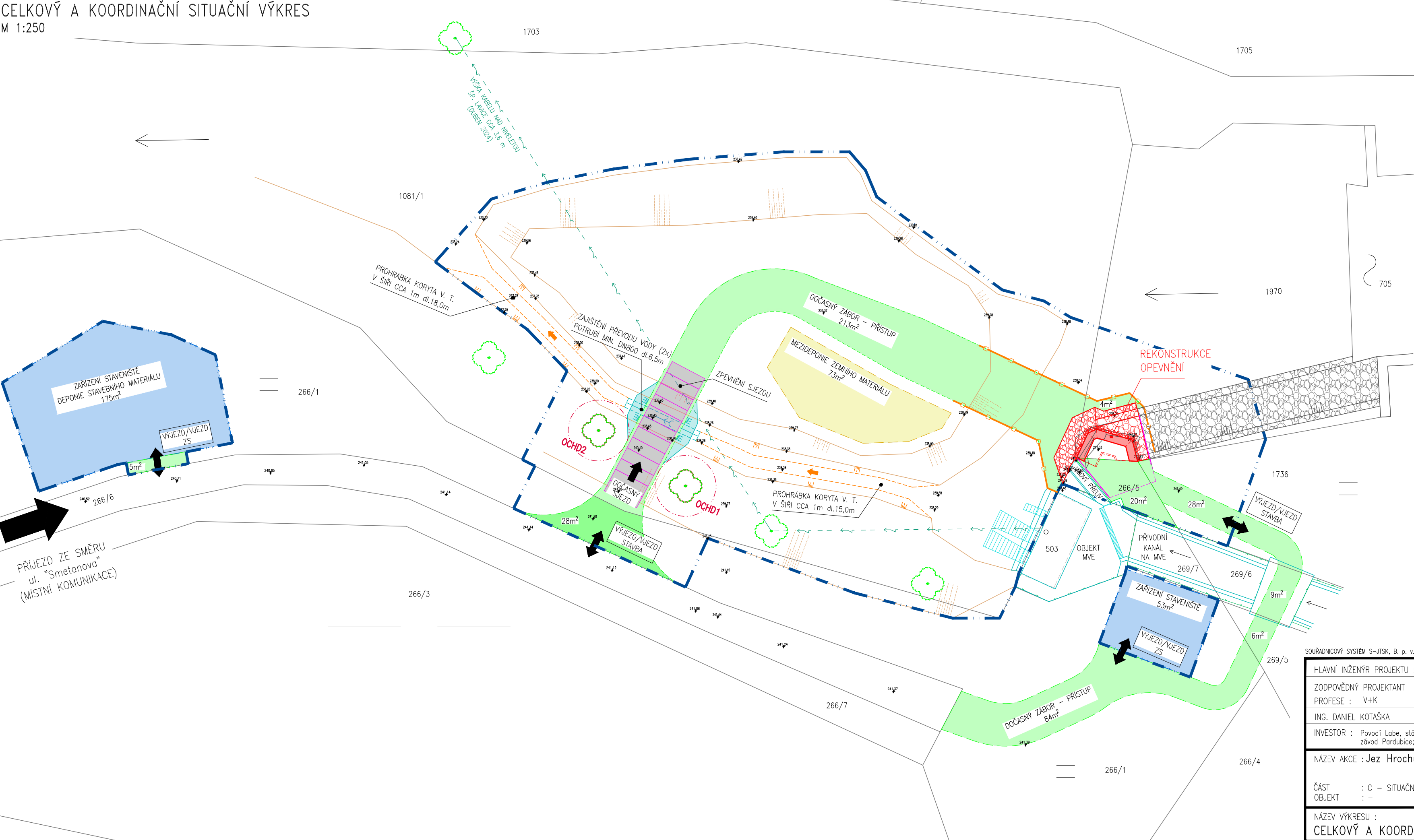


CELKOVÝ A KOORDINAČNÍ SITUAČNÍ VÝKRES
M 1:250



LEGENDA:

- VNITŘNÍ KRESBA DLE KN
- HRANICE POZEMKU DLE KN
- 1081/1 PARCELNÍ ČÍSLO DLE KN
- STÁVAJÍCÍ TERÉN DLE GEODETICKÉHO ZAMĚŘENÍ
- STÁVAJÍCÍ OBJEKTY MVE (NENÍ SOUČÁSTÍ STAVBY)
- STÁVAJÍCÍ TECH. VSTROJENÍ MVE (NENÍ SOUČÁSTÍ STAVBY)
- STÁVAJÍCÍ OPLOČENÍ MVE (NENÍ SOUČÁSTÍ STAVBY)
- KOMUNIKACE
- STÁVAJÍCÍ OPEVNĚNÍ KORYTA VODNÍHO TOKU
- NAVRŽENÁ STAVBA – REKONSTRUKCE STÁVAJÍCÍHO OPEVNĚNÍ KORYTA VODNÍHO TOKU (LB ZEŽ V PODJEZÍ)
- NAVRŽENÁ OCHRANA DŘEVIN, OCHRANA KOŘENOVÉ SYSTÉMU (POLOMĚR 2,5 m OD KMENE)
- DOČASNÝ ZÁBOR – NAVRŽENÁ (PŘEDPOKLÁDANÁ) PLOCHA STAVENIŠTĚ
- DOČASNÝ ZÁBOR – NAVRŽENÝ (PŘEDPOKLÁDANÝ) PŘÍSTUP K ZÁJMOVÉ STAVBĚ, PROVÁDĚNÍ STAVBY
- MEZIDEPONIE MÍSTNÍHO ZEMNÍHO MATERIÁLU PO DOBU REALIZACE (DEPONIE ZEMNÍHO MATERIÁLU V RÁMCI PROHRÁBKY, PO DOKONČENÍ REALIZACE PROVEDENO ROZPLAVENÍ ZEMNÍHO MATERIÁLU V PLOŠE KORYTA VODNÍHO TOKU)
- ZAJIŠTĚNÍ PŘEVODU VODY V RÁMCI DOČASNÉHO SJEZDU, POTRUBÍ MIN. DN800mm DL. 6,5 m
- PROHRÁBKA KORYTA V ŠÍŘI CCA 1,0 m CELKOVÉ DÉLCE CCA 33,0 m (VYUŽITÍ ODTĚŽOVANÉHO MATERIÁLU PRO POTŘEBY STAVBY – OHRAZKOVÁNÍ)
- ROZSAH STAVENIŠTĚ – ROZSAH PROVÁDĚNÍ STAVEBNÍCH PRACÍ
- (PŘEDPOKLAD HRÁZEK Z VELKOOBJEMOVÝCH VAKŮ (BIGBAG) PLNĚNÝCH MÍSTNÍM ŠTĚRKOVÝM MATERIÁLEM S NÁSLEDNÝM ZAKRYTÍM OCHRANNÝMI VRSTVAMI GEOTEXTILIE S PŘÍSPYANÍM ZEMNÍHO MATERIÁLU Z LOKALITY (PROHRÁBKY KORYTA VODNÍHO TOKU ČI ŠTĚRKOPÍŠČITÉ LAVICE))
- ZPEVNĚNÍ PLOCHY DOČASNÉHO SJEZDU CELKOVÉ PLOCHY = 36,0 m² (ZPEVNĚNÍ PLOCHY DOČASNÉHO SJEZDU BETONOVÝMI PANELE ČI POJEZDOVÝMI ROZNAŠECÍMI DESKAMI DLE MOŽNOSTÍ ZHOTOVITELE, PŘEDPOKLAD ROZNAŠECÍ DESKY V MÍSTĚ PRACOVNÍ PLOŠINY U PATY REKONSTRUOVANÉ ZDI)
- ZAJIŠTĚNÍ STAVEBNÍHO VÝKOPU (PAŽENÍ) V PŘEDPOKLÁDANÉ DÉLCE = 4,0+4,0 m A ZAJIŠTĚNÍ OCHRANY SOUSEDNÍCH STAVEB PO DOBU REALIZACE STAVBY
- PŘEDPOKLÁDANÝ ROZSAH VÝKOPU

LEGENDA INŽENÝRSKÝCH SÍTÍ:

- EL. NADZEMNÍ VEDENÍ OD MVE (PO DOBU REALIZACE NUTNÉ ZAJIŠTĚNÍ OCHRANY (S VŮČÍ POŠKOZENÍ – NAPŘ. VYVĚŠENÍ, PODEPŘENÍ APOD.))

POZNÁMKA:

V RÁMCI ROZSAHU STAVENIŠTĚ JSOU SITUOVÁNY OBJEKTY (STAVBY), KTERÉ JSOU VE VLASTNICTVÍ TŘETÍCH OSOB. REALIZACI ZÁJMOVÉ STAVBY (REKONSTRUKCE OPEVNĚNÍ – OPĚRNÉ ZDI) NESMÍ DOJÍT K JEJICH OHROŽENÍ ČI POŠKOZENÍ. V PŘÍPADĚ JEJICH POŠKOZENÍ BUDE PROVEDENA JEJICH OPRAVA NA NÁKLADY PŮVODCE POŠKOZENÍ.

SOUŘADNICOVÝ SYSTÉM S-JTSK, B. p. v.			EKOMONITOR		
HLAVNÍ INŽENÝR PROJEKTU : ING. DANIEL KOTAŠKA			PÍŠTOVY 820 TEL: 469 682 303 537 01 CHRUDIM FAX: 469 682 310 E-MAIL: EKOMONITOR@EKOMONITOR.CZ		
ZODPOVĚDNÝ PROJEKTANT	PROFESE : V+K	TECHNICKÁ KONTROLA :			
ING. DANIEL KOTAŠKA	ING. TOMAŠ MLÁDEK	ING. DANIEL KOTAŠKA			
INVESTOR : Povodí Labe, státní podnik; Víta Nejedlého 951/8, Slezské Předměstí, 500 03 Hradec Králové závod Pardubice; Cihelna 135, 530 09 Pardubice			ČÍSLO ZAKÁZKY	10363 24 1399	
NÁZEV AKCE : Jez Hrochův Týnec, rekonstrukce zdi v podjezí			FORMÁT A4	3	
ČÁST : C – SITUAČNÍ VÝKRESY			DRUH PROJEKTU	DSP	
OBJEKT : –			DATUM	04/2024	
NÁZEV VÝKRESU : CELKOVÝ A KOORDINAČNÍ SITUAČNÍ VÝKRES			MĚŘÍTKO	1:250	
			ČÍSLO VÝKRESU : C.3	PARÉ Č.:	